

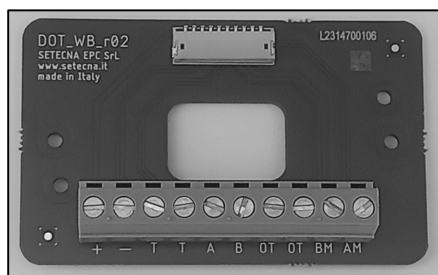
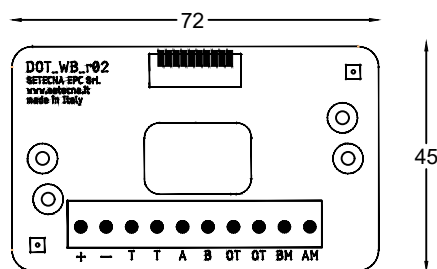
DOT_WB_10P

Morsettiera di appoggio del display touch screen DOT a 10 poli

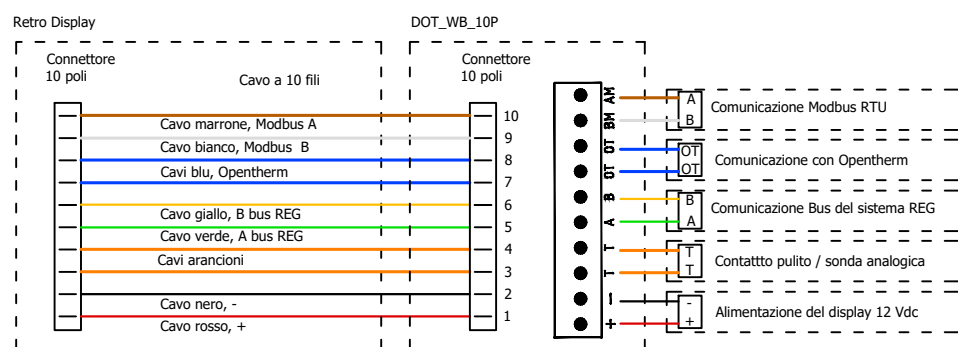
Descrizione

Il DOT_WB_10P è una morsettiera di appoggio costituita da un PCB su cui è montato il medesimo connettore a 10 poli presente sul retro del display DOT a 10 poli e una morsettiera non estraibile a 10 pin a cui collegare l'alimentazione (+ e -), il contatto pulito / sonda analogica di temperatura (T), il bus REG (A e B), l'Opentherm (OT) e/o il bus Modbus (BM e AM).

Insieme alla morsettiera vi sono anche un cavo a 10 fili con connettore a 10 poli ad entrambe le estremità e 4 viti (2 di scorta).



Montaggio



Attenzione! Operare sui collegamenti elettrici sempre e solo con display disalimentato. Assicurarsi che il voltaggio dell'alimentazione (filo nero "-" e filo rosso "+") sia conforme a quello richiesto dal display

Questa morsettiera è utilizzabile su tutti i display DOT a 10 poli, che in base al firmware potrebbero non gestire tutti e 4 i collegamenti elencati:

- fili arancioni: è un ingresso digitale (contatto termostato) o analogica (sonda analogica NTC 12 K)
- fili giallo e verde: comunicazione con il bus REG che deve rispettare il collegamento entra-esce
- fili blu: collegamento con un solo generatore Opentherm (non c'è polarità da rispettare)
- fili marrone e bianco: comunicazione con il Modbus della/delle macchina/e da gestire (fare riferimento al manuale del costruttore per il collegamento lato macchina)

Condizioni d'uso

Ai fini della sicurezza il prodotto dovrà essere installato e usato secondo le istruzioni fornite dal produttore. Il prodotto dovrà essere adeguatamente protetto dall'acqua e dalla polvere. Fare eseguire tutti i lavori di installazione e manutenzione da personale qualificato. È possibile pulire il prodotto utilizzando un panno morbido e umido, evitando solventi o sostanze abrasive, oggetti appuntiti o taglienti che potrebbero danneggiare il dispositivo.

Informazioni sulla sicurezza e sulla manutenzione

Se il prodotto risulta danneggiato all'apertura della scatola o se all'interno sono penetrate sostanze liquide, fatelo controllare ad un centro di assistenza autorizzato. Comunicare immediatamente la presenza di eventuali guasti e/o anomalie.

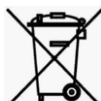
Prima di eseguire lavori di installazione, manutenzione e riparazione del sistema, ricordarsi di togliere l'alimentazione. La responsabilità per i lavori d'installazione, manutenzione e riparazione è a carico della persona o dell'ente che li ha eseguiti.

Il costruttore dell'Impianto sul quale è installato il display touch si assume la responsabilità di sistemare adeguatamente le parti del sistema per evitare qualunque possibilità di contatto dell'operatore con la utenze in tensione. È compito del costruttore dell'impianto sul quale è installato il dispositivo: valutare i rischi e le potenziali situazioni di pericolo, predisponendo gli eventuali dispositivi per la sicurezza dell'operatore; fornire un'adeguata fonte di alimentazione elettrica al dispositivo in modo tale da garantirne il corretto funzionamento, rispettando le direttive della norma EN 60204-1. Tutte le modifiche e/o le manomissioni di natura hardware e/o software effettuate sul prodotto oppure ai sistemi di sicurezza del prodotto finale se non sono espressamente autorizzate, fanno decadere ogni responsabilità del costruttore in merito alla conformità "CE".

Si declina ogni responsabilità nel caso in cui:

- le norme sopra citate non vengano rispettate;
- si verificano anomalie oppure danni a persone e/o cose a causa di un utilizzo improprio del prodotto;
- si verificano anomalie oppure danni a persone e/o cose a causa di un utilizzo improprio delle informazioni contenute all'interno del manuale;
- si verificano anomalie oppure danni a persone e/o cose a causa della non osservanza delle norme e delle istruzioni indicate all'interno della presente documentazione.

Normativa sullo smaltimento



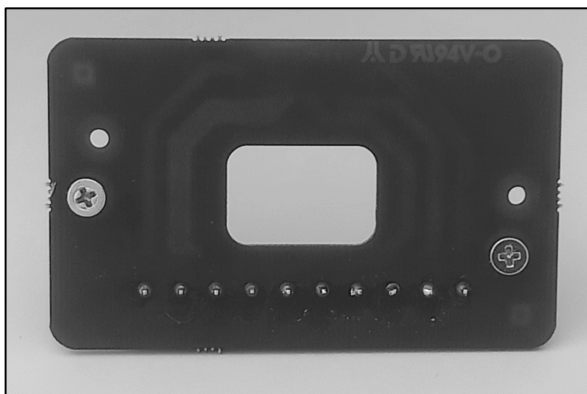
Smaltimento dei prodotti elettrici ed elettronici al termine del ciclo di utilizzo

Il simbolo del cassonetto barrato sopra riportato indica che il prodotto alla fine della propria vita utile deve essere raccolto in modo differenziato. Non smaltire il dispositivo nei cestini dei rifiuti domestici. Verificare le norme locali per ulteriori informazioni sullo smaltimento dei prodotti.

DOT_WB_10P

Morsettiera di appoggio del display touch screen DOT a 10 poli

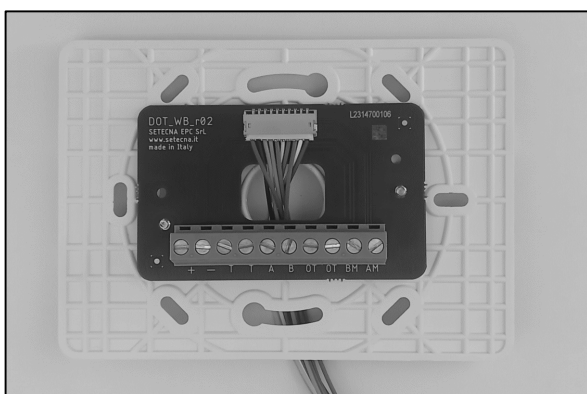
A. Avvitare a metà 2 delle 4 viti in dotazione sul retro della morsettiera, nei fori più in basso.



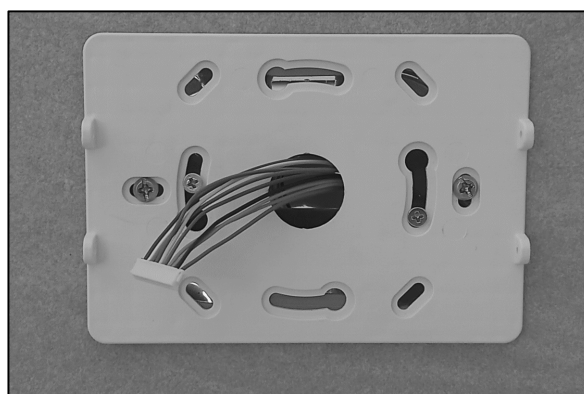
B. Collegare una delle due estremità del cavo alla morsettiera (filo rosso sulla sinistra in corrispondenza del + della morsettiera sottostante):



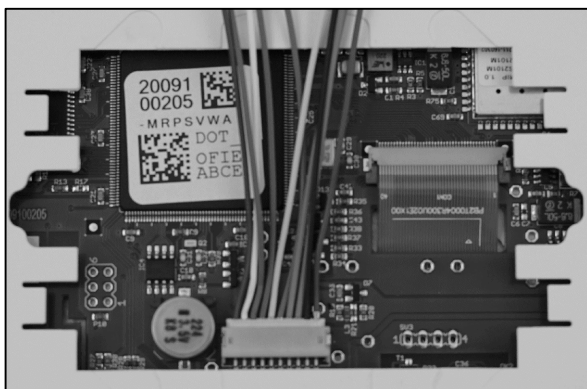
C. Mettere il retro del DOT_WB_10P e della placca bianca posteriore del display a contatto (rimuovere dalla placca il preforato centrale). Agganciare grazie alle viti il DOT_WB_10P alle asole della placca di modo che resti ad essa fissato. Far passare il cavo all'interno del foro.



D. Cablati i fili (bus REG, Opentherm, Modbus, alimentazione e contatto pulito) alla morsettiera fissare la placca bianca alla scatola 503 (mediante due viti da reperire in loco) lasciando passare nel foro centrale l'altra estremità del cavo.



E. Prima di fissare il display alla placca posteriore, collegare l'estremità con il connettore bianco del DOT 10P sul retro del display stesso come indicato nell'immagine seguente (alimentazione sulla destra).



F. Inserire completamente il cavo nel foro della placca e fissare il display sui lati alla placca posteriore utilizzando le 4 viti in dotazione con la placca stessa.



G. Ricoprire il display con la mascherina bianca in dotazione e dare corrente.

Nota: l'immagine del display acceso è solo a titolo di esempio.

